

Quel est le niveau de pollution sur ma commune ?

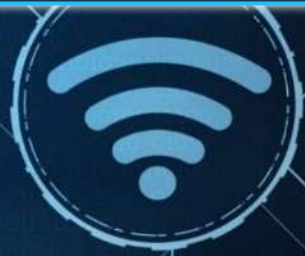
Quels sont les moyens dont je dispose pour agir directement ?

Comment je priorise mon action pour réduire la pollution ?

[www.airdiums.eu/](http://www.airdiums.eu/)

Comment informer la population et engager le changement de comportement ?

Comment estimer l'impact (potentiel ou réel) de mes actions mises en œuvre pour réduire la qualité de l'air ?



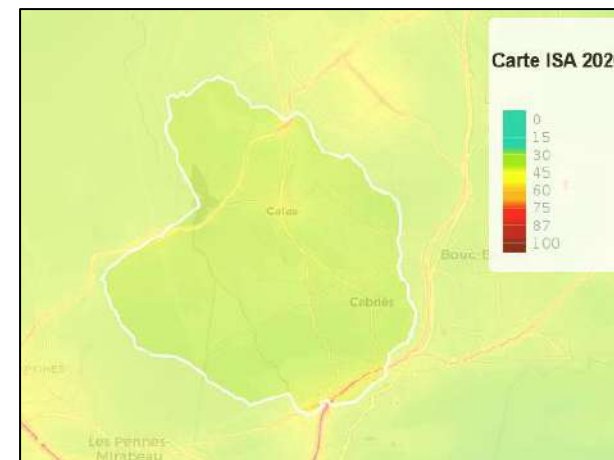
# Quel est le niveau de pollution sur ma commune ?

D'où vient la pollution sur ma commune ?

## Comment savoir où vous en êtes par rapport aux valeurs de références ?

Comment accéder ?

Indice global : <https://opendata.atmosud.org/viewer.php?categorie=modelisation#>



## Comment avoir un diagnostic en détail de l'air sur ma commune ?

Avec :

- > Chiffres-clefs
- > Indices Synthétique Air
- > Populations exposées au dépassement
- > Historiques des épisodes
- > Emissions des principaux secteurs d'activité
- > ...



Comment accéder au diagnostic expert ?

Communes pilotes en détail : <https://www.airdiams.eu/>

Toutes les communes : <https://widgets.atmosud.org/tdb/>



## Allez plus loin :

Voulez vous savoir quels sont les signalements remontés sur votre collectivité ?

<https://www.signalair.eu/fr/>

# Comment je priorise mon action pour réduire la pollution ?

Comment je mets en œuvre des solutions pour réduire la pollution ciblée ?

## Comment identifier des émissions des principaux secteurs d'activités

- Agriculture
- Emetteurs non inclus
- Industrie (hors branche énergie)
- Résidentiel
- Tertiaire
- Transport routier

Comment y accéder ?

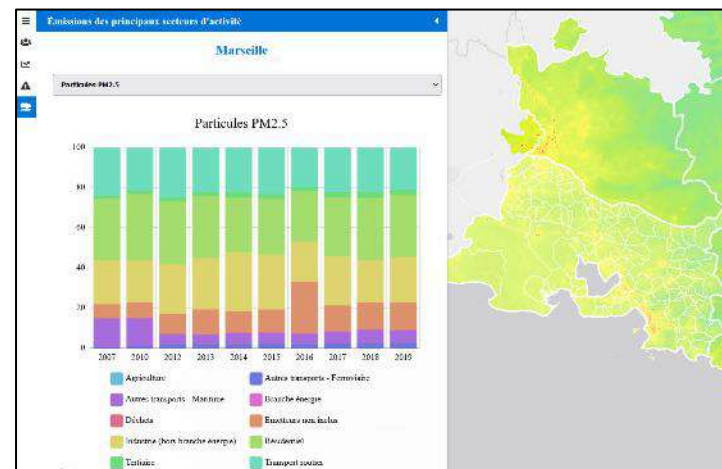
<https://widgets.atmosud.org/tdb/>  
<https://cigale.atmosud.org/extraction.php>



## Comment connaître la population exposées ?

Comment y accéder ?

<https://widgets.atmosud.org/tdb/>



## Comment faire de la planification urbaine ?

- > Visualiser en 3D les éléments constitutifs du territoire et repérer les points d'intérêts
- > Collectez puis visualisez l'évolution temporelle des indices communaux de qualité de l'air
- > Visualisez le niveau de pollution au NO2 aux écoles et incitez à l'usage des mobilités actives
- > Croisez les cartes de pollution avec la répartition des personnes vulnérables, afin de cibler les lieux à dépolluer en priorité
- > Identifiez les dessertes en mobilités actives et les temps de parcours piéton autour des écoles, afin de promouvoir les modes de transport peu polluants

Comment accéder aux url des jumeaux numériques ?

- > Métropole : [ICI](#)
- > Allauch : [ICI](#)
- > Cabriès : [ICI](#)
- > Fos-sur-Mer : [ICI](#)
- > Les-Pennes-Mirabeau : [ICI](#)
- > Venelles : [ICI](#)



## Comment avoir un bilan CO2 par type de transport ?

Comment ?

<https://apps.airdiums.eu/widget/airmap360.php>

# Quels sont les moyens dont je dispose pour agir directement ?

## Comment intégrer la conscience de l'air dans le quotidien des citoyens : les microcapteurs airDIAMS ?

Comment prendre en main le microcapteur et l'application mobile

tutoriels : <https://www.airdiums.eu/tutorial-microcapteurs-airdiums>

## Comment atteindre plus de population ? Comment recruter la population ?

Créer des mini communautés : les challenges

Les challenges permettent de :

- Créer une action commune et de se connecter facilement entre eux
- Contextualiser la donnée = créer un mini protocole
- Valoriser et centraliser toutes les données au même endroit
- Faciliter votre action de votre association relais
- Partager des commentaires, des ressentis, des photos

Comment créer et participer à un challenge ?

Remplissez le formulaire

Utilisez l'application airDIAMS



## Comment mettre en avant et restituer des actions sur un territoire ?

Créer une restitution d'histoires et de perceptions citoyennes de la qualité de l'air : airDIAMS Stories

<https://www.airdiums.eu/airdiums-stories>

## Comment sensibiliser la cibles autour des écoles ?

Contacter Fédération l'air et moi

<https://www.lairetmoi.org/accueil.html>

## Comment réaliser des indicateurs sur le bien-être ?

Réaliser des enquêtes de perceptions

<https://www.airdiums.eu/actualite/exprimez-vous-sur-la-qualite-de-l-air>



## Quels sont les best practices pour agir – aménagement, brulage, éducation, déplacements... ?

Fiche thématiques AtmoSud :

Urbanisme et aménagement des territoires »...

Carnet des actions

<https://www.agirpourelair.fr/>

# Comment informer la population et engager le changement de comportement ?

## Comment connaître les événements engageants ?

Comment accéder

<https://www.airdiums.eu/actualites>

## Comment se renseigner sur ses données air personnelles ?

Comment ?

Application mobile airDIAMS

Carte point : <https://apps.airdiums.eu/viewer.php>

Carte track : <https://apps.airdiums.eu/widget/track.php>

## Comment être engagé dans une communauté ?

Comment ?

Airmap 360 avec : <https://apps.airdiums.eu/widget/airmap360.php>

## Comment manipuler et utiliser les données DIAMS ?

Données API pour les développeurs

API <https://preprod-api.atmosud.org/diams/public/>

## Comment poser des questions sur la QA et les produits DIAMS ?

Webinaire

Webinaire réguliers accessibles

<https://www.airdiums.eu/actualites>

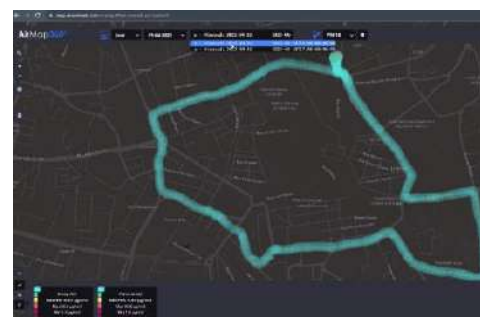
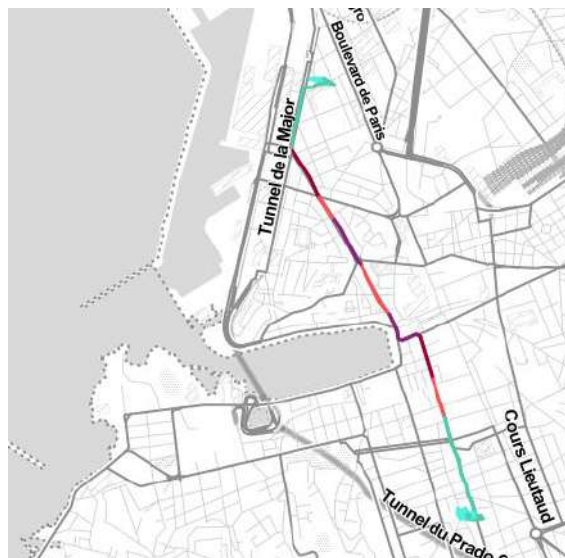
## Comment afficher la qualité de l'air sur un site internet et sur les panneaux de la ville ?

Comment ?

Widget Qualité de l'air – indice global : <https://widget-iga.airdiums.eu/13001/?is-mobile=true>

Messages de qualité de l'air avec la « météo de l'air » - [Descriptif ici](#)

Sous-titre



# Comment estimer l'impact (potentiel ou réel) de mes actions mises en œuvre pour réduire la qualité de l'air?

Sous-titre

## Statistiques d'utilisation de microcapteurs

Comment accéder ?

API

## Résultats d'enquêtes

Comment ?

Enquete de perceptions par la fédération l'air et moi :

<https://www.airdiums.eu/actualite/exprimez-vous-sur-la-qualite-de-l-air>

Enquetes réalisées lors d'actions locales : CPIE

## Evolution de la qualité de l'air dans le temps

Comment ?

<https://widgets.atmosud.org/tdb/>

<https://www.atmosud.org/>

**stats** URLs permettant de consulter les statistiques des mesures

GET `/stats/pmscan/measurements` Renvoie des statistiques sur les remontés de mesures

GET `/stats/pollutrack/nbval` Nombre de mesures enregistrées

GET `/stats/pollutrack/nbval/jour` Nombre de mesures enregistrées par jour

GET `/stats/pollutrack/nbval/jour/{jour}` Nombre de mesures enregistrées pour un jour donné

GET `/stats/pollutrack/periode` Dates de la première et dernière mesure disponible

